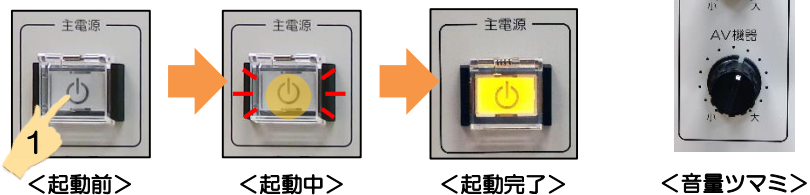


Step 1 AVシステムを起動する

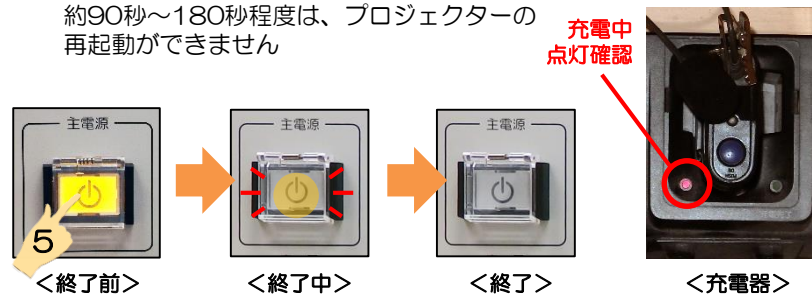
- 1 操作卓上設置の「スイッチパネル」の「主電源」スイッチを押してください
→ボタンが**橙色点滅**し、点灯すると起動完了です
→この時点で**ワイヤレスマイク、有線マイクが利用可能**です
→マイク音量調節はスイッチパネルの「音量ツマミ」を操作してください
- 2 「スクリーン一斉」の「スクリーン昇降操作▼」を押してください
→4台同時に下まで下がり、自動的に停止します
- 3 「プロジェクタ電源」を押してください
→ボタンが**青色点灯**し、スクリーンにはブルー画面が表示されます



Step 3 AVシステムを終了する

- 5 「スイッチパネル」の「主電源」スイッチを押してください
→ボタンが**橙色点滅**し、消灯すると終了します
→同時に全ての**プロジェクターが終了**、スクリーンが収納します
→**ワイヤレスマイク、有線マイクが利用できなくなります**

※ワイヤレスマイクは必ず充電器に戻し、赤色点灯しているか確認して下さい
※ランプ冷却のため、終了開始してから、約90秒～180秒程度は、プロジェクターの再起動ができません



Step 2 スクリーンに映像を表示する

- 4 スイッチパネルの「映像選択」スイッチにて、使用したい機器を選択します
→選択すると、ボタンが**青色点灯**し、スクリーンに映像が表示されます
→AV機器音量調節は「スイッチパネル」の音量ツマミを操作してください
→持込HDMI/RGB/ビデオを使用される場合は、外部入力パネルに接続して下さい

参考 ～ノートPC、MacBookの画面が表示できない場合～

【Windowsの場合】

- 「Fn」キーを押したまま や「LCD/VGA」の表示があるキーを押すと切り替わります
- ウィンドウズキーを押したまま「P」を押すと外部出力にできます（Windows7以降のみ）

【MacBookの場合】

- 再度、本体と出力アダプタを抜き差しして下さい



<スイッチパネル>